



OP-II.082.9.3.2021.RK

Kraków, 15 października 2021 r.

Szanowni Państwo!

Dotyczy: planowanej aktualizacji granic obszaru Natura 2000 Raba z Mszanką PLH120093

Regionalna Dyrekcja Ochrony Środowiska w Krakowie wraz z firmą ProGea 4D sp. z o.o. przystąpiła do realizacji projektu pn. „**Aktualizacja granic obszarów Natura 2000 chroniących rzeki karpackie w Małopolsce – etap I**”. Zadanie finansowane jest ze środków Wojewódzkiego Funduszu Ochrony Środowiska i Gospodarki Wodnej w Krakowie. Projekt dotyczy 5 obszarów Natura 2000 chroniących cenne przyrodniczo, nieuregulowane lub tylko w nieznacznym stopniu przekształcone fragmenty rzek karpackich wraz z powiązanymi z nimi cennymi gatunkami flory i fauny oraz zbiorowiskami roślinnymi.

Jednym z obszarów uwzględnionych w projekcie jest obszar mający znaczenie dla Wspólnoty Raba z Mszanką PLH120093. W obecnych granicach obszar ten obejmuje fragment rzeki Raby od ujścia Mszanki w Mszanie Dolnej do mostu w m. Stróża wraz z potokiem Krzywiczanka od przysiółka Koźmice do ujścia do rzeki Raby w Pcimiu.

Przedmiotami ochrony wg Standardowego Formularza Danych (SDF) w obszarze są:

Siedliska przyrodnicze:

3220 Pionierska roślinność na kamieńcach górskich potoków

3240 Zarośla wierzby siwej na kamieńcach i żwirowiskach górskich potoków

(*Salici-Myricarietum* – część z przewagą wierzby)

91E0 Łęgi wierzbowe, topolowe, olszowe i jesionowe (*Salicetum albae*, *Populetum albae*, *Alnenion glutinoso-incanae*, olsy źródliskowe)

Gatunki zwierząt:

5264 brzanka

Przeprowadzona w 2018 r. na potrzeby sporządzenia planu zadań ochronnych inwentaryzacja przedmiotów ochrony potwierdziła wcześniej sugerowaną konieczność korekty granic obszaru, w tym powiększenie obszaru o odcinek potoku Krzczonówki od Krzczonowa do ujścia do Raby. W nowym kształcie granice mają odpowiadać lokalnym uwarunkowaniom przyrodniczym oraz umożliwić właściwą ochronę przedmiotów ochrony – obejmować koryta cieków wraz z ich otuliną biologiczną oraz niezabudowane tereny nadrzeczne w zasięgu wód powodziowych. Postuluje się również uporządkowanie przebiegu granic tak, aby w miarę możliwości pokrywały się one z granicami działek ewidencyjnych. Ma to za zadanie uproszczenie kwestii związanych z użytkowaniem i ochroną obszaru Natura 2000.



Spełniamy wymagania EMAS – zarządzamy urzędem efektywnie, oszczędnie i prośrodowiskowo

ul. Mogilska 25, 31-542 Kraków, tel.: 12 61-98-120, 12 61-98-121, fax: 12 61-98-122, sekretariat.krakow@rdos.gov.pl, krakow.rdos.gov.pl

W załączeniu przekazujemy **wstępną propozycję** korekty granic obszaru Natura 2000. Można się z nią zapoznać również na stronie internetowej RDOS w Krakowie pod adresem: <https://krakow.rdos.gov.pl/aktualizacja-granic-2021-raba-z-mszanka>

Zapraszamy Państwa do zapoznania się z proponowaną korektą granic oraz wnoszenia wszelkich uwag, pytań i komentarzy w terminie: 18 – 29 października br. w godz. 10:00 - 14:00. Konsultacje będą odbywać się w formie mailowej i telefonicznej — dane kontaktowe: *Koordinator projektu – Radosław Koryga – e-mail: radoslaw.koryga.krakow@rdos.gov.pl, tel. 12 619 81 20 – rozmowa łączona przez sekretariat RDOS (pytania w zakresie aktualizacji granic obszaru Natura 2000 Raba z Mszanką PLH120093).*

Ponadto mogą Państwo przysyłać swoje pytania lub uwagi za pomocą tradycyjnej poczty na adres Regionalnej Dyrekcji Ochrony Środowiska w Krakowie lub faxem.

W trakcie prac nad korektą granic dla obszaru Natura 2000 Raba z Mszanką PLH120093 przewidziane jest również spotkanie konsultacyjne w formie online, o czym zostaniecie Państwo poinformowani z odpowiednim wyprzedzeniem.

Po rozpatrzeniu sugestii i opinii wszystkich zainteresowanych stron, zostanie opracowana **ostateczna propozycja** korekty granic obszaru oraz poprawa Standardowego Formularza Danych, a w 2022 r. planowane jest złożenie wniosku o zmianę granic do Generalnego Dyrektora Ochrony Środowiska.

Ze względu na projektowaną zmianę granic oraz na fakt, że znajdująca się w nazwie obszaru Mszanka, nie leży w jego faktycznych granicach, będziemy wnioskować również o zmianę nazwy obszaru na jedną z poniższych:

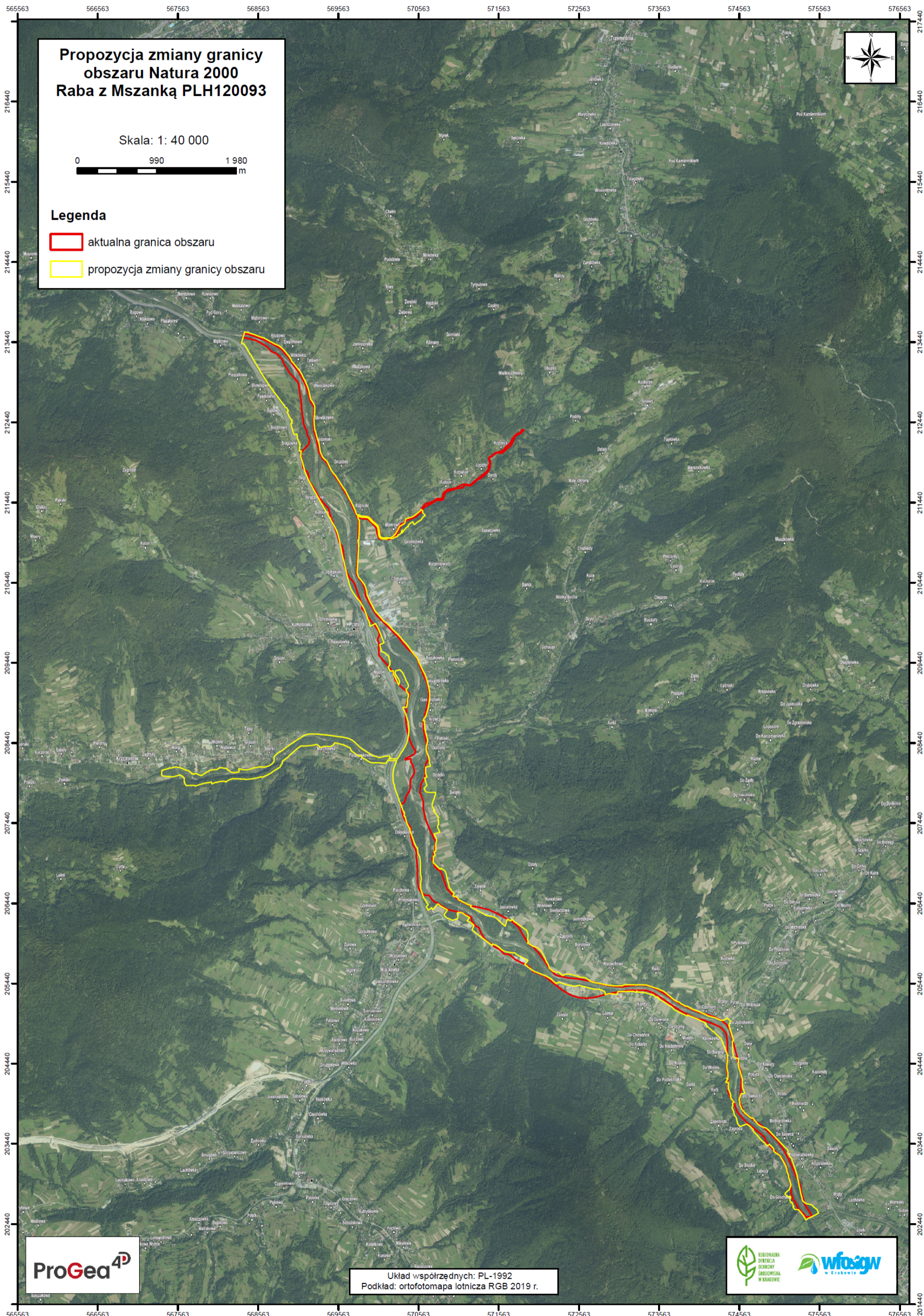
Raba z Krzczonówką i Krzywiczanką
Górna Raba z Dopływami
Tarliska Górnej Raby

**Zastępca Regionalnego Dyrektora
Ochrony Środowiska w Krakowie**
mgr Małgorzata Mordarska-Duda

Regionalny Konserwator Przyrody
/podpis elektroniczny/

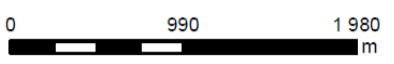
Otrzymują:

1. Gminy: Pcim, Tokarnia, Lubień, Mszana Dolna (w.), Mszana Dolna (m.)
2. Starostwa Powiatowe: w Myślenicach, w Limanowej
3. PGW Wody Polskie: RZGW w Krakowie, Zarząd Zlewni w Krakowie
4. Instytucje i członkowie Zespołu Lokalnej Współpracy (ZLW) biorący udział w opracowaniu planu zadań ochronnych dla obszaru





Propozycja zmiany granicy obszaru Natura 2000 Raba z Mszanką PLH120093

Skala: 1: 40 000



Legenda

-  aktualna granica obszaru
-  propozycja zmiany granicy obszaru



Układ współrzędnych: PL-1992
Podkład: ortofotomapa lotnicza RGB 2019 r.

